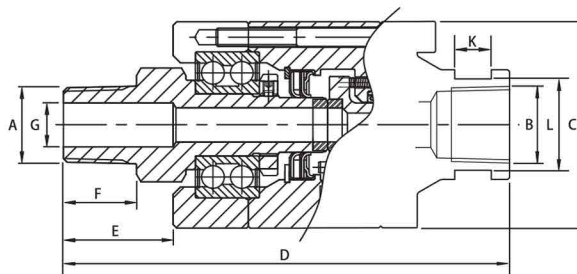
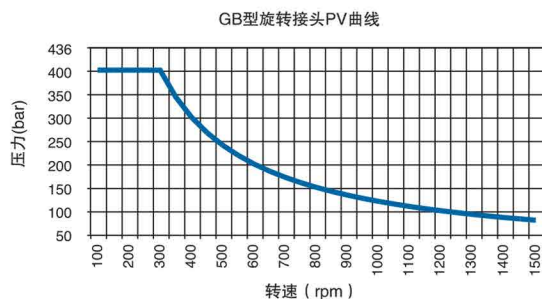


# GB 型旋转接头



型号	A	B	C	D	E	F	G	K	L	重量 (kg)
GB006018350	1/4" NPT RH	1/4" NPT	2.24	4.61	0.98	0.59	0.28	0.39	0.98	0.9
GB006018351	1/4" NPT LH	1/4" NPT	2.24	4.61	0.98	0.59	0.28	0.39	0.98	0.9
GB006018352	1/4" BSP RH	1/4" BSP	2.24	4.61	0.98	0.59	0.28	0.39	0.98	0.9
GB006018353	1/4" BSP LH	1/4" BSP	2.24	4.61	0.98	0.59	0.28	0.39	0.98	0.9
GB009018354	3/8" NPT RH	3/8" NPT	2.24	4.61	0.98	0.59	0.39	0.39	0.98	0.9
GB009018355	3/8" NPT LH	3/8" NPT	2.24	4.61	0.98	0.59	0.39	0.39	0.98	0.9
GB009018356	3/8" BSP RH	3/8" BSP	2.24	4.61	0.98	0.59	0.39	0.39	0.98	0.9
GB009018357	3/8" BSP LH	3/8" BSP	2.24	4.61	0.98	0.59	0.39	0.39	0.98	0.9
GB012018358	1/2" NPT RH	1/2" NPT	2.24	4.80	1.18	0.79	0.47	0.39	0.98	0.9
GB012018359	1/2" NPT LH	1/2" NPT	2.24	4.80	1.18	0.79	0.47	0.39	0.98	0.9
GB012018360	1/2" BSP RH	1/2" BSP	2.24	4.80	1.18	0.79	0.47	0.39	0.98	0.9
GB012018361	1/2" BSP LH	1/2" BSP	2.24	4.80	1.18	0.79	0.47	0.39	0.98	0.9

介质	压力 (bar)	温度 (°C)	转速 (RPM)
水	400	90	1,500
液压油	400	90	1,500



## 特点和优势

- ▶ 不锈钢转轴
- ▶ 优化的平衡式密封设计，使摩擦力降到最小
- ▶ 轴承和机械密封间的迷宫式密封设计可保护轴承，延长使用寿命
- ▶ 不锈钢和铝制壳体
- ▶ 牢固的轴承支撑，更安全
- ▶ 所有与介质接触的零部件均为耐腐蚀材质
- ▶ 不锈钢弹簧位于流道之外