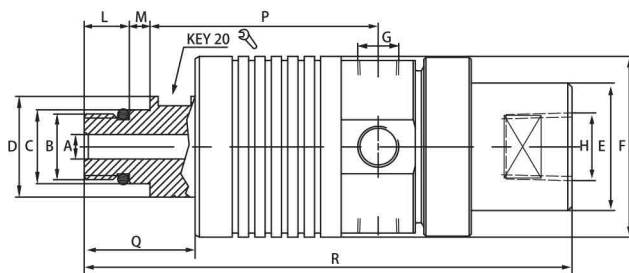


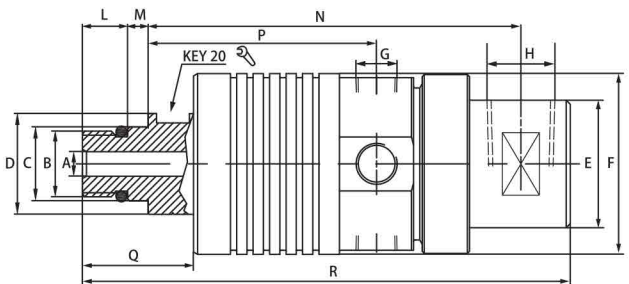
GFL/GFLA 型旋转接头

干运转



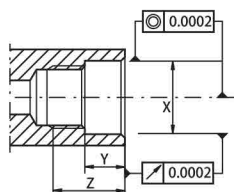
型号	A	B	C*	D	E	F	G	H	L	M	P	Q	R	X*	Y	Z	重量
GFL009028400	0.24	M16 X 1.5 LH	17.994/17.983	0.96	1.22	1.73	1/8" BSP	3/8" BSP	0.43	0.20	2.19	1.06	4.67	18.007/17.997	0.33	0.67	0.5kg
GFL009028401	0.24	5/8" - 18 UNF LH	0.6555/0.6553	0.96	1.22	1.73	1/8" BSP	3/8" NPT	0.55	0.20	2.19	1.18	4.79	0.6560/0.6556	0.33	0.79	0.5kg
GFL009028402	0.24	M10 X 1.0 LH	10.994/10.989	0.96	1.22	1.73	1/8" BSP	3/8" NPT	0.51	0.12	2.19	1.06	4.67	11.008/11.000	0.22	0.59	0.5kg

*公制螺纹时，C和X单位为mm



型号	A	B	C*	D	E	F	G	H	L	M	N	P	Q	R	X*	Y	Z	重量
GFLA009028405	0.24	M16 X 1.5 LH	17.994/17.983	0.96	1.22	1.73	1/8" BSP	3/8" BSP	0.43	0.20	3.57	2.19	1.06	4.67	18.007/17.997	0.33	0.67	0.5kg
GFLA009028407	0.24	5/8" - 18 UNF LH	0.6555/0.6553	0.96	1.22	1.73	1/8" BSP	3/8" NPT	0.55	0.20	3.57	2.19	1.18	4.79	0.6560/0.6556	0.33	0.79	0.5kg
GFLA009028408	0.24	M16 X 1.5 RH	17.994/17.983	0.96	1.22	1.73	1/8" BSP	3/8" BSP	0.43	0.20	3.57	2.17	1.06	4.67	18.007/17.997	0.33	0.67	0.5kg

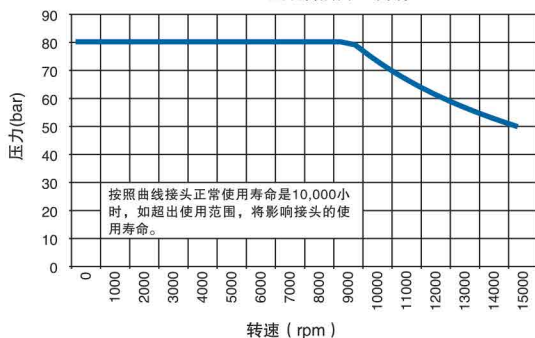
*公制螺纹时，C和X单位为mm



主轴安装要求

介质	压力 (bar)	温度 (°C)	转速 (RPM)
冷却液	80	90	15,000
空气	5	90	10,000

GFL-GFLA型旋转接头PV曲线



特点和优势

- ▶ 独特的密封设计，适合干运转
- ▶ 优化的平衡式密封设计，使摩擦力降到最小
- ▶ 精密宽距角接触轴承，可消除摆动和振动
- ▶ 迷宫式密封和导流孔结构可保护轴承
- ▶ 铝制壳体
- ▶ 减少冷却液雾化，改善空气质量
- ▶ 低生热的轴承和机械密封
- ▶ 更换刀具时不会产生泄漏
- ▶ 低振动，适用于精加工
- ▶ 也适用于压缩空气介质
- ▶ 根据要求可进行空车运行试验
- ▶ 闭环结构，适合拉杆位置限位开关的使用