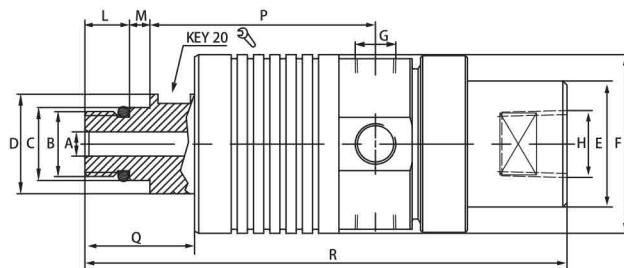


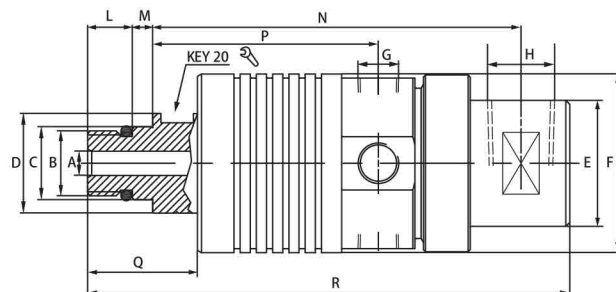
GFP/GFPA 型旋转接头

干运转



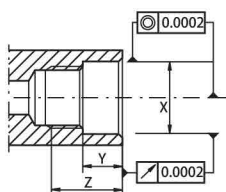
型号	A	B	C*	D	E	F	G	H	L	M	P	Q	R	X*	Y	Z	重量
GFP	0.24	M16 X 1.5 LH	17.994/17.983	0.96	1.22	1.73	1/8" BSP	3/8" BSP	0.43	0.20	2.19	1.06	4.67	18.007/17.997	0.33	0.67	0.5kg
GFP	0.24	5/8" - UNF LH	0.6555/0.6553	0.96	1.22	1.73	1/8" BSP	3/8" NPT	0.55	0.20	2.19	1.18	4.79	0.6560/0.6556	0.33	0.79	0.5kg

*公制螺纹时，C和X单位为mm



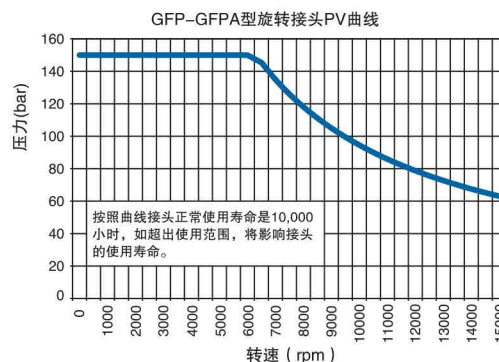
型号	A	B	C*	D	E	F	G	H	L	M	N	P	Q	R	X*	Y	Z	重量
GFPA009033396	0.24	M16 X 1.5 LH	17.994/17.983	0.96	1.22	1.73	1/8" BSP	3/8" BSP	0.43	0.20	3.57	2.19	1.06	4.67	18.007/17.997	0.33	0.67	0.5kg
GFPA	0.24	5/8" - UNF LH	0.6555/0.6553	0.96	1.22	1.73	1/8" BSP	3/8" NPT	0.55	0.20	3.57	2.19	1.18	4.79	0.6560/0.6556	0.33	0.79	0.5kg

*公制螺纹时，C和X单位为mm



主轴安装要求

介质	压力 (bar)	温度 (°C)	转速 (RPM)
冷却液	150	90	15,000
空气	5	90	10,000



特点和优势

- ▶ 迷宫式密封和导流孔结构可保护轴承
- ▶ 优化的平衡式密封设计，使摩擦力降到最小
- ▶ 碳化硅密封面，耐磨耐热冲击
- ▶ 精密宽距角接触轴承，可消除摆动和振动
- ▶ 低振动，适用于精加工
- ▶ 铝制壳体
- ▶ 流通面积大，压力损失小
- ▶ 不锈钢弹簧处于流道之外
- ▶ 闭环结构，适合拉杆位置限位开关的使用